

平成25年(2013年)台風第18号

(滋賀県、京都府、福井県で特別警報)

彦根地方気象台

平成25年(2013年)台風第18号 (平成25年9月15日～16日)

記録的な大雨

(滋賀県、京都府、福井県に特別警報を発表、床上・床下浸水多数発生、河川氾濫発生)

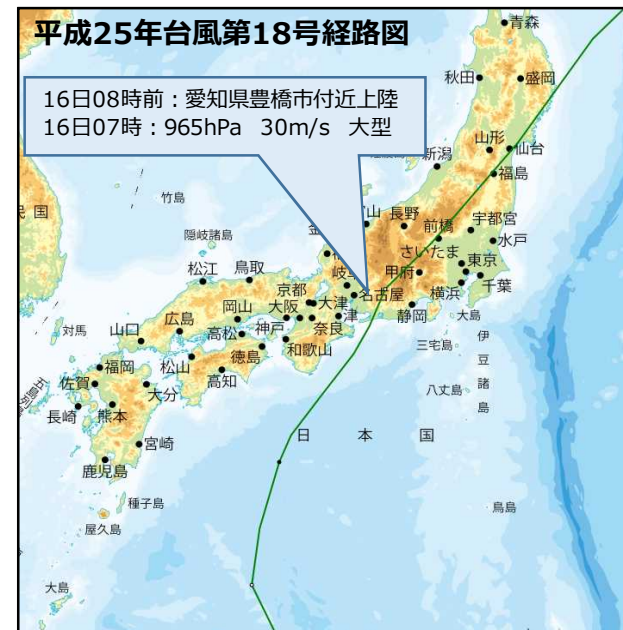
【概要】

9月13日に発生した台風第18号は、発達しながら日本の南海上を北上し、潮岬の南海上を通過して、16日8時前に愛知県豊橋市付近に上陸した。

台風の接近・通過に伴い、台風周辺から流れ込む湿った空気の影響や、台風に伴う雨雲の影響で、四国地方から北海道にかけての広い範囲で大雨となった。

9月15日から16日までの総降水量は、近畿地方で400mmを超え、多いところでは、9月の月降水量平年値の2倍を超えたところがあった。記録的な大雨となった滋賀県、京都府及び福井県に対し、運用開始後初めて大雨特別警報を発表した。また、広い範囲で暴風が吹き、海上では猛烈なしけとなった。

この大雨と暴風により、土砂災害、浸水害、河川の氾濫等が発生し、停電、電話の不通、鉄道の運休、航空機・フェリーの欠航等の交通障害が発生した。

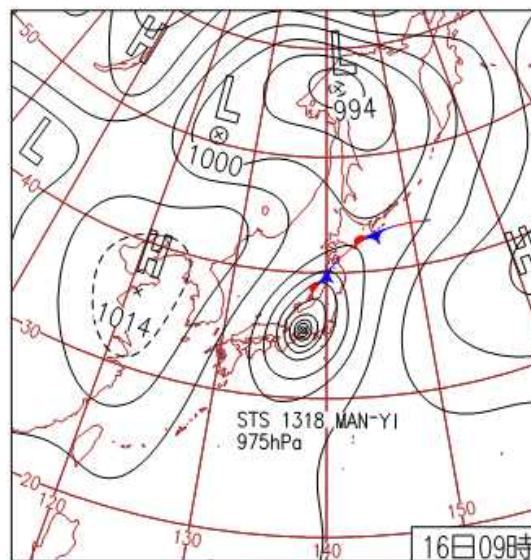


台風強さの階級分け

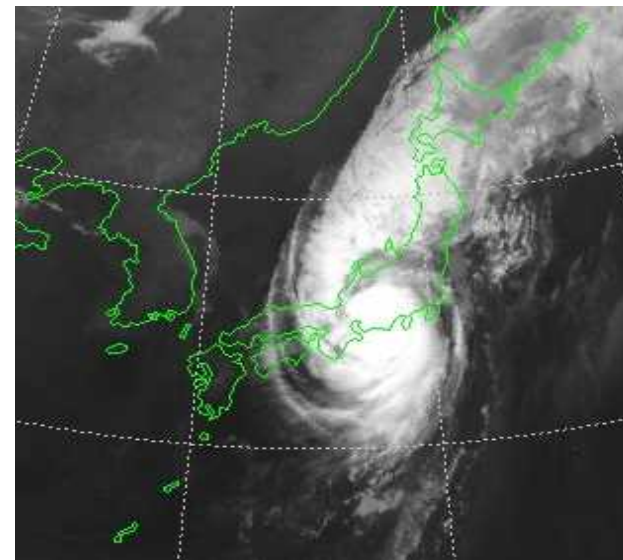
階級	最大風速
強い	33m/s (64ノット) 以上～44m/s (85ノット) 未満
非常に強い	44m/s (85ノット) 以上～54m/s (105ノット) 未満
猛烈な	54m/s (105ノット) 以上

台風大きさの階級分け

階級	風速15m/s以上の半径
大型 (大きい)	500km以上～800km未満
超大型 (非常に大きい)	800km以上



地上天気図
平成25年9月16日09時



衛星赤外画像
平成25年9月16日09時

平成25年(2013年)台風第18号 (平成25年9月15日～16日)

【被害状況：滋賀県】
平成25年10月7日現在

総務省消防庁災害情報一覧より
台風第18号による被害状況等について（第11報）平成25年10月7日

人的被害				住家被害					非住家被害	
死者	行方不明者	負傷者		全壊	半壊	一部損壊	床上浸水	床下浸水	公共建物	その他
		重傷	軽傷							
人	人	人	人	棟	棟	棟	棟	棟	棟	棟
1		1	8	7	86	226	212	738	4	28

【被害状況：滋賀県】
内閣府災害情報（国土交通省調べ）平成25年10月7日現在）

土石流	地すべり	がけ崩れ
10	1	10

【避難指示（緊急）等の状況（発令市町村）：滋賀県】

避難指示	避難勧告
大津市、彦根市、近江八幡市、野洲市、竜王町、愛荘町	大津市、彦根市、長浜市、近江八幡市、草津市、栗東市、甲賀市、野洲市、湖南市、高島市、東近江市、米原市、日野町、竜王町、愛荘町



高島市鴨川堤防決壊箇所提供：滋賀県

• **指定河川洪水予報の発表状況**

氾濫注意情報を野洲川下流、淀川水系杣川、淀川水系琵琶湖、瀬田川に発表
氾濫警戒情報を淀川水系野洲川上流、淀川水系姉川に発表
氾濫危険情報を淀川水系日野川に発表

• **土砂災害警戒情報の発表状況**

大雨警報（土砂）基準の設定のない守山市と豊郷町を除く全市町に土砂災害警戒情報を発表。



平成25年(2013年)台風第18号 (平成25年9月15日～16日)

【雨の状況】

9月15日から16日までの総降水量：滋賀県では、朽木平良で494.5ミリを観測したのをはじめ、8観測地点で200ミリを超えた。
滋賀県に対し、運用開始後初めて大雨特別警報を発表した。

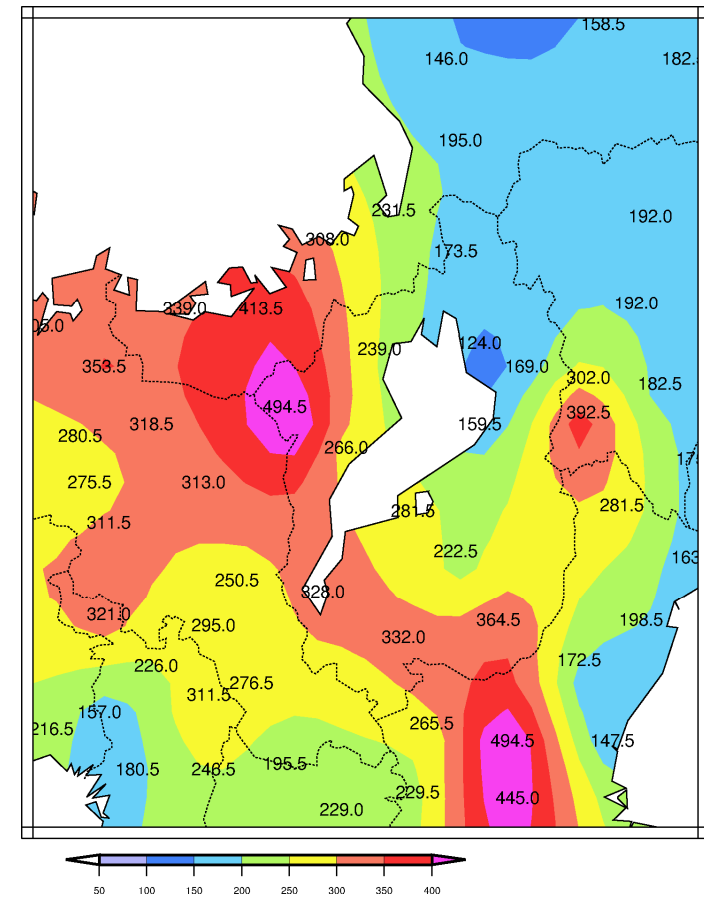
期間降水量 (9月15日～16日) : 滋賀県の多い所

順位	市町名	地点名 (ヨミガナ)	期間総降水量 (mm)
1	高島市	朽木平良 (クツキヘラ)	494.5
2	甲賀市	土山 (ツチャマ)	364.5
3	甲賀市	信楽 (シガラキ)	332.0
4	大津市	大津 (オオツ)	328.0
5	近江八幡市	近江八幡 (オウミハチマン)	281.5
6	大津市	南小松 (ミナミコマツ)	266.0
7	高島市	今津 (イマツ)	239.0
8	東近江市	東近江 (ヒガシオウミ)	222.5

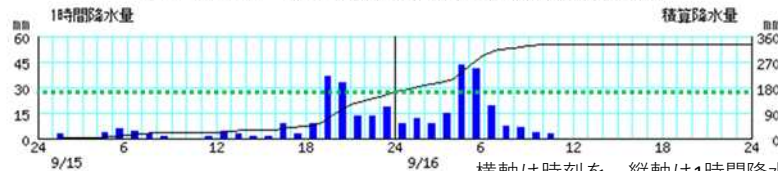
期間最大1時間降水量 (9月15日～16日) : 滋賀県の多い所

順位	市町名	地点名 (ヨミガナ)	期間最大1時間降水量 (mm)
1	甲賀市	信楽 (シガラキ)	52.5
2	甲賀市	土山 (ツチャマ)	47.5
3	高島市	朽木平良 (クツキヘラ)	46.0
4	東近江市	東近江 (ヒガシオウミ)	38.5
5	大津市	大津 (オオツ)	37.0
6	近江八幡市	近江八幡 (オウミハチマン)	31.0
7	大津市	南小松 (ミナミコマツ)	27.5
8	米原市	米原 (マイバラ)	25.0

【期間降水量】 (9月15日～16日)



信楽 (60226) 2013年9月14日24時～2013年9月16日24時



信楽の9月の月降水量平年値 : 168.4ミリ

横軸は時刻を、縦軸は1時間降水量を示す



平成25年(2013年)台風第18号 (平成25年9月15日～16日)

【雨の状況】

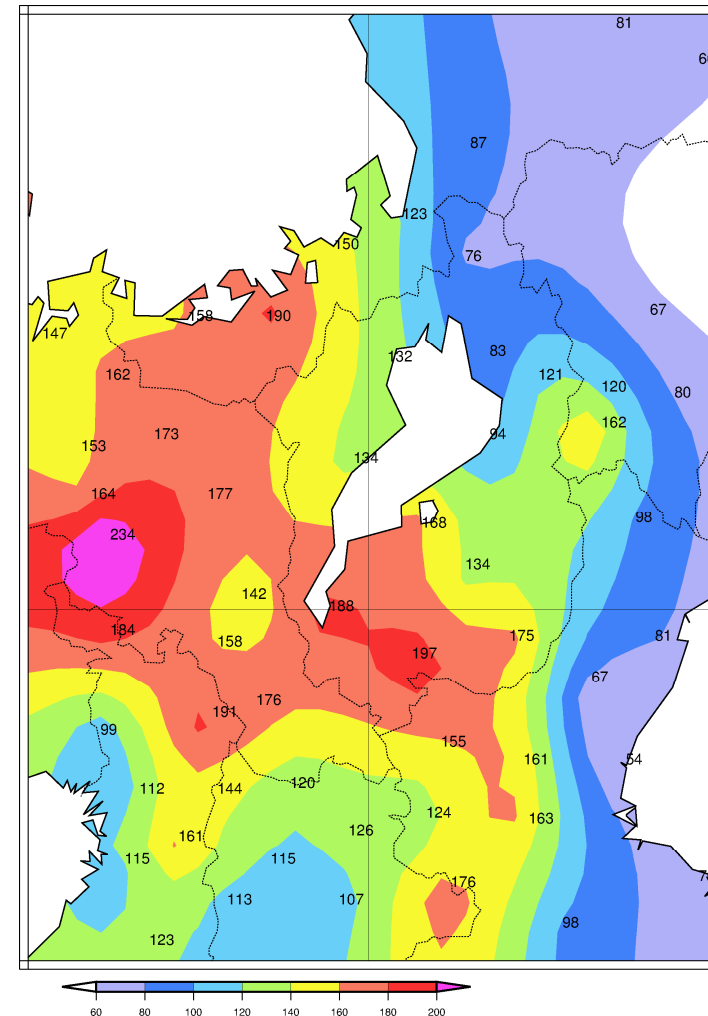
甲賀市信楽では、9月15日から16日の降水量が、**9月の月降水量平年値の約2倍**となった。
この大雨により、土砂災害、浸水害、河川の氾濫等が多数発生した。

期間降水量 (9月15～16日) と9月の月降水量平年値比

市町	地点名 (ヨミガナ)	降水量 (ミリ)	9月月降水量平年値比 (%)
甲賀市	信楽 (シガラキ)	332.0	197
大津市	大津 (オオツ)	328.0	188
甲賀市	土山 (ツチャマ)	364.5	175
近江八幡市	近江八幡 (オウミハチマン)	281.5	168
大津市	南小松 (ミナミコマツ)	266.0	134
東近江市	東近江 (ヒガシオウミ)	222.5	134
高島市	今津 (イマツ)	239.0	132
米原市	米原 (マイバラ)	169.0	121



【期間降水量 (9月15日～16日) と9月の月降水量平年値比の分布図】



平成25年(2013年)台風第18号 (平成25年9月15日～16日)

【風の状況】

統計開始以来の極値順位を更新するような猛烈な風の観測はなかったが、台風最接近時を中心に県内の広範囲で風が強まった。

【風の実況：滋賀県】

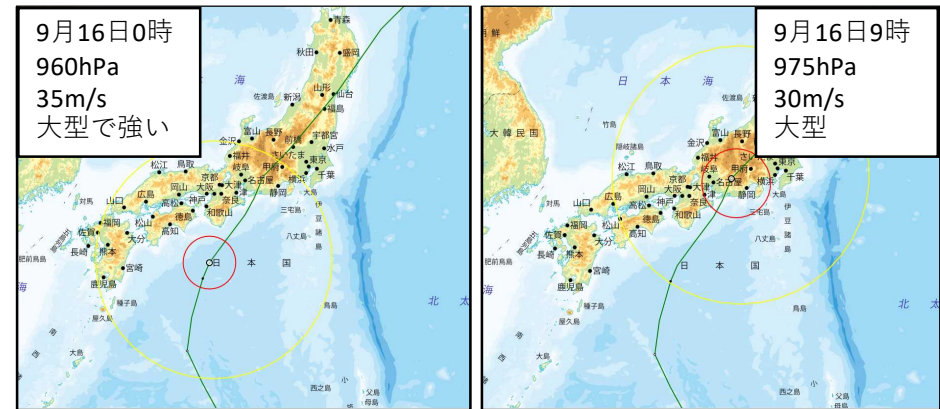
期間最大風速 (9月15日～16日)

順位	市町名	地点名 (ヨミガナ)	最大風速 (メートル)	風向
1	彦根市	彦根 (ヒコネ)	16.6	北北西
2	大津市	南小松 (ミナミコマツ)	15.7	北西
3	東近江市	東近江 (ヒガシオウミ)	15.3	北北西
4	甲賀市	信楽 (シガラキ)	12.7	北
5	高島市	今津 (イマツ)	12.6	北西
6	甲賀市	土山 (ツチヤマ)	12.2	東
7	米原市	米原 (マイバラ)	10.0	西北西
8	大津市	大津 (オオツ)	9.5	北
9	長浜市	長浜 (ナガハマ)	9.3	北西

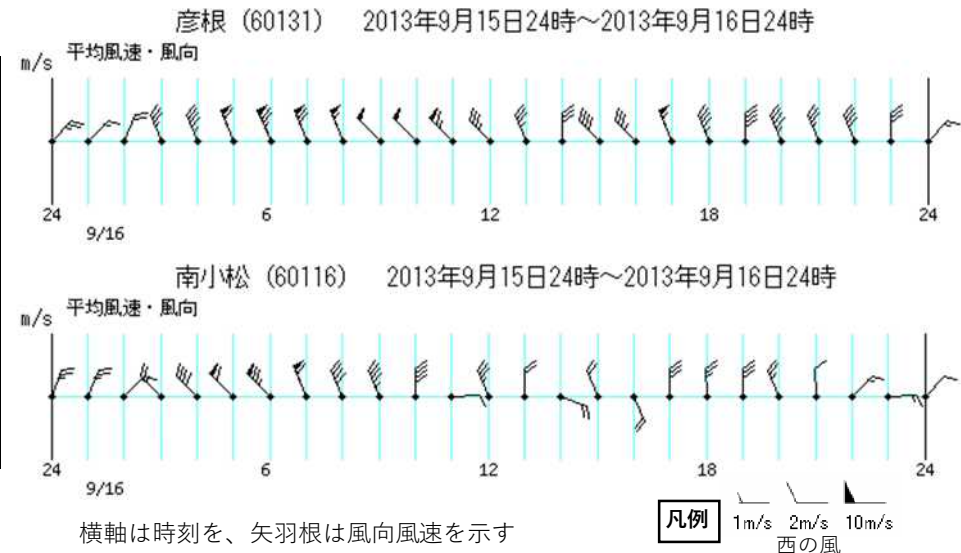
期間最大瞬間風速 (9月15日～16日)

順位	市町名	地点名 (ヨミガナ)	最大瞬間風速 (メートル)	風向
1	大津市	南小松 (ミナミコマツ)	32.1	西北西
2	東近江市	東近江 (ヒガシオウミ)	26.5	北
3	高島市	今津 (イマツ)	24.8	北西
4	彦根市	彦根 (ヒコネ)	24.4	北
4	甲賀市	信楽 (シガラキ)	24.4	北北東
4	甲賀市	土山 (ツチヤマ)	24.4	東南東
7	長浜市	長浜 (ナガハマ)	21.7	北西
8	米原市	米原 (マイバラ)	21.5	東
9	大津市	大津 (オオツ)	20.9	北北西

【最大(瞬間)風速が出現した時間帯の台風の位置図】

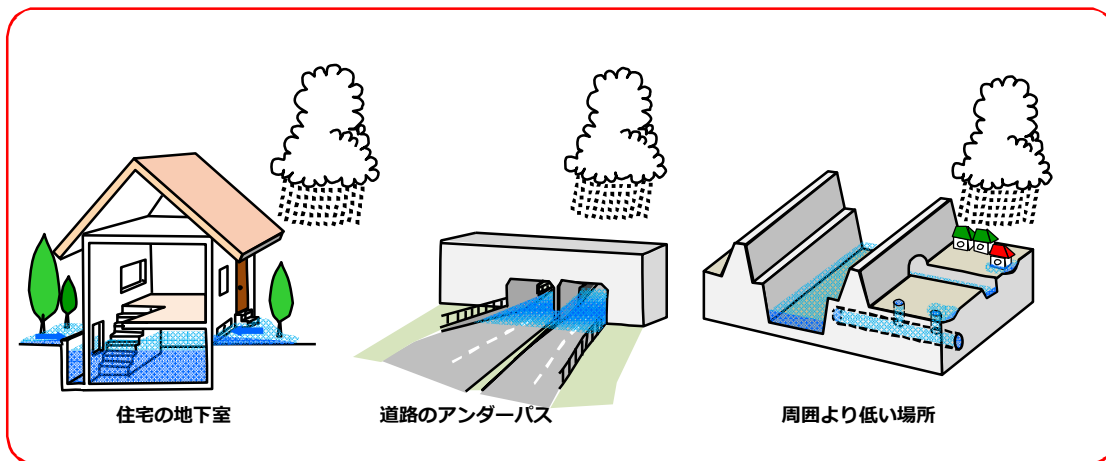


【風向・風速時系列グラフ 9月16日】



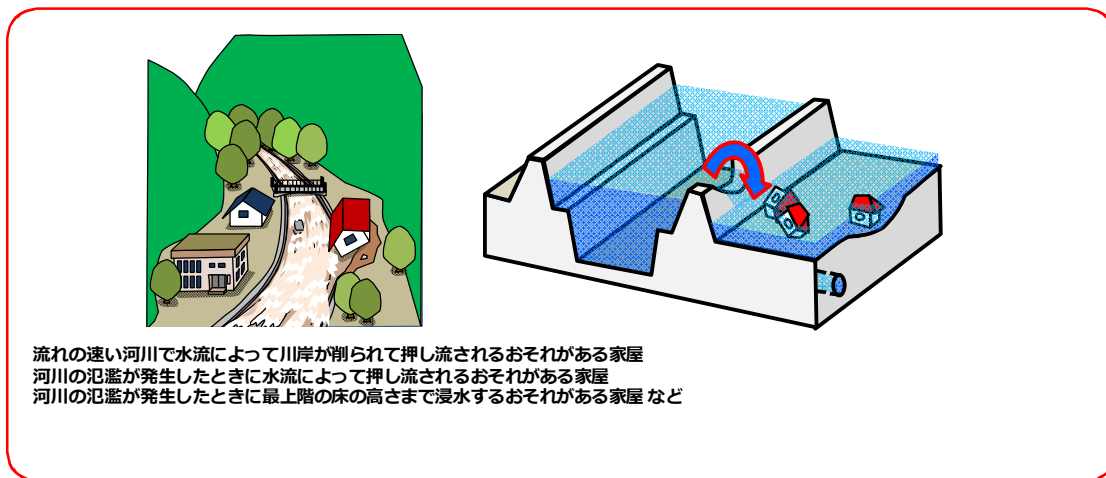
浸水害で命が脅かされる危険性がある場所

→大雨警報（浸水害）の危険度分布を確認しましょう



洪水害で命が脅かされる危険性がある場所

→洪水警報の危険度分布を確認しましょう



暴風時取るべき行動



風の強さと吹き方

平均風速 (m/s) およその時速	人への影響 走行中の車	屋外・樹木の様子	建造物	およその瞬間風速 (m/s)
20~25 ~約90km/h	何かつかまっていられないと立っていられない。飛来物によって負傷するおそれがある。	細い木の幹が折れたり、根の張っていない木が倒れ始める。看板が落下・飛散する。道路標識が壊れる。	屋根瓦、屋根材が飛散するものがある。固定されていないプレハブ小屋が移動、転倒する。	30
25~30 ~約110km/h			養生の不十分な仮設足場が崩落する。	40
30~35 ~約125km/h				